

DeltaTherm PV

Strøm til varme



Generer strøm



Styr energi

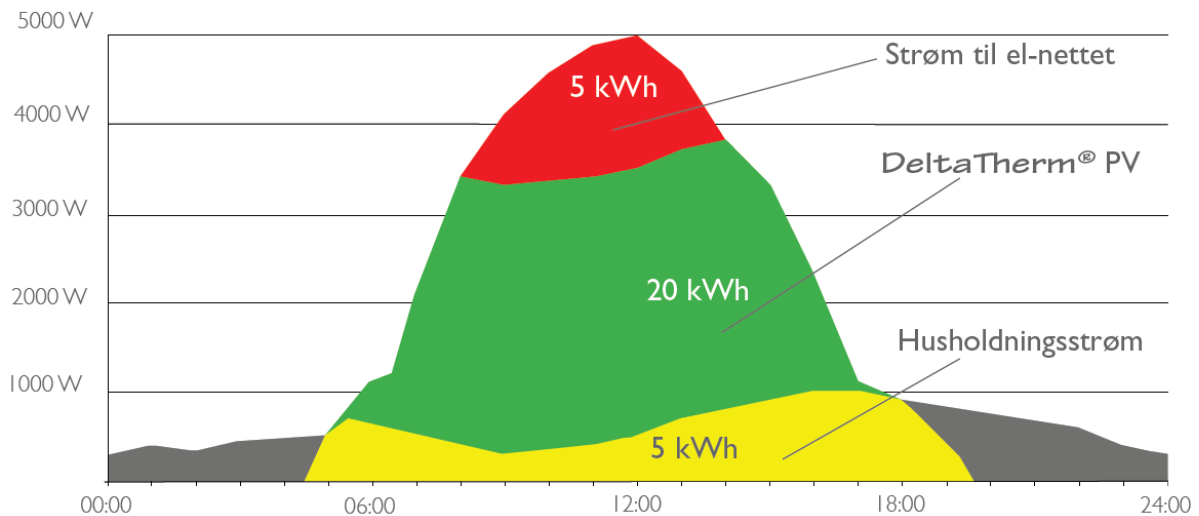


Opbevar varme

- ✓ Brug overskydende energi
- ✓ Besparelse i varmeudgifter
- ✓ Styring af elektrisk varmelegeme

- ✓ Kompatibel med elnettet
- ✓ Prioritering af produceret energi
- ✓ Kan tilsluttes alle solcelleanlæg

Daglig oversigt for et 5 kWp solcelleanlæg (eksempel):



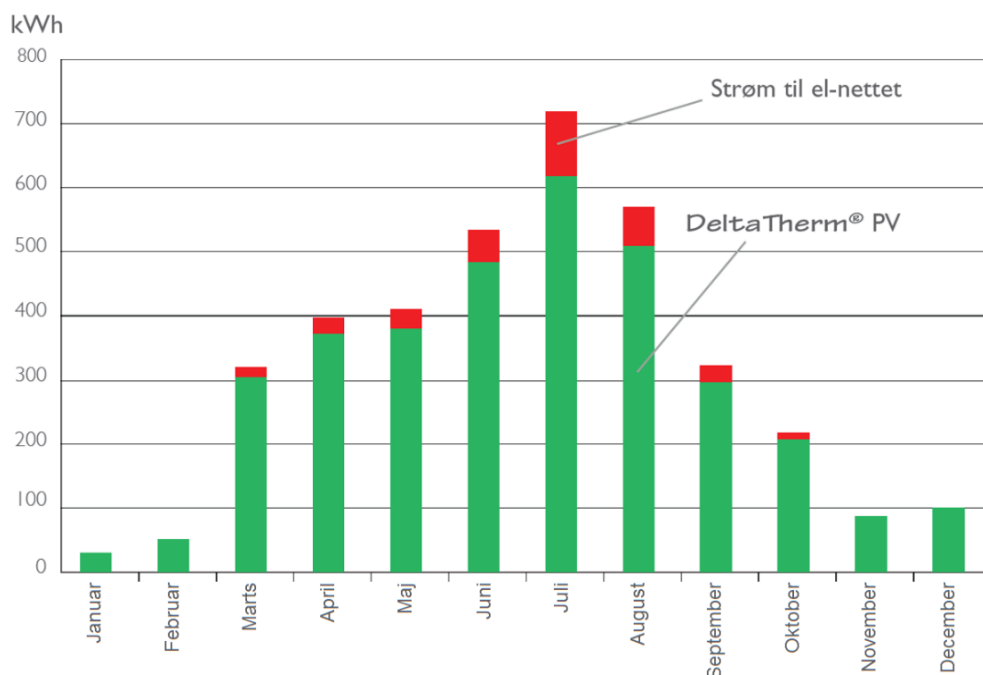
Oftentimes only a small part of the produced energy can be used directly for the household's energy consumption. With DeltaTherm® PV you can transfer the produced energy with up to 400% to your daily energy consumption.

Ordinary storage tanks can store between 40 and 80 kWh of heat and are therefore a simple and economical solution to store the extra produced energy.

Størrelse beholder	Mængde lagret varme*
1000 L	80 kWh
800 L	64 kWh
650 L	52 kWh
500 L	40 kWh

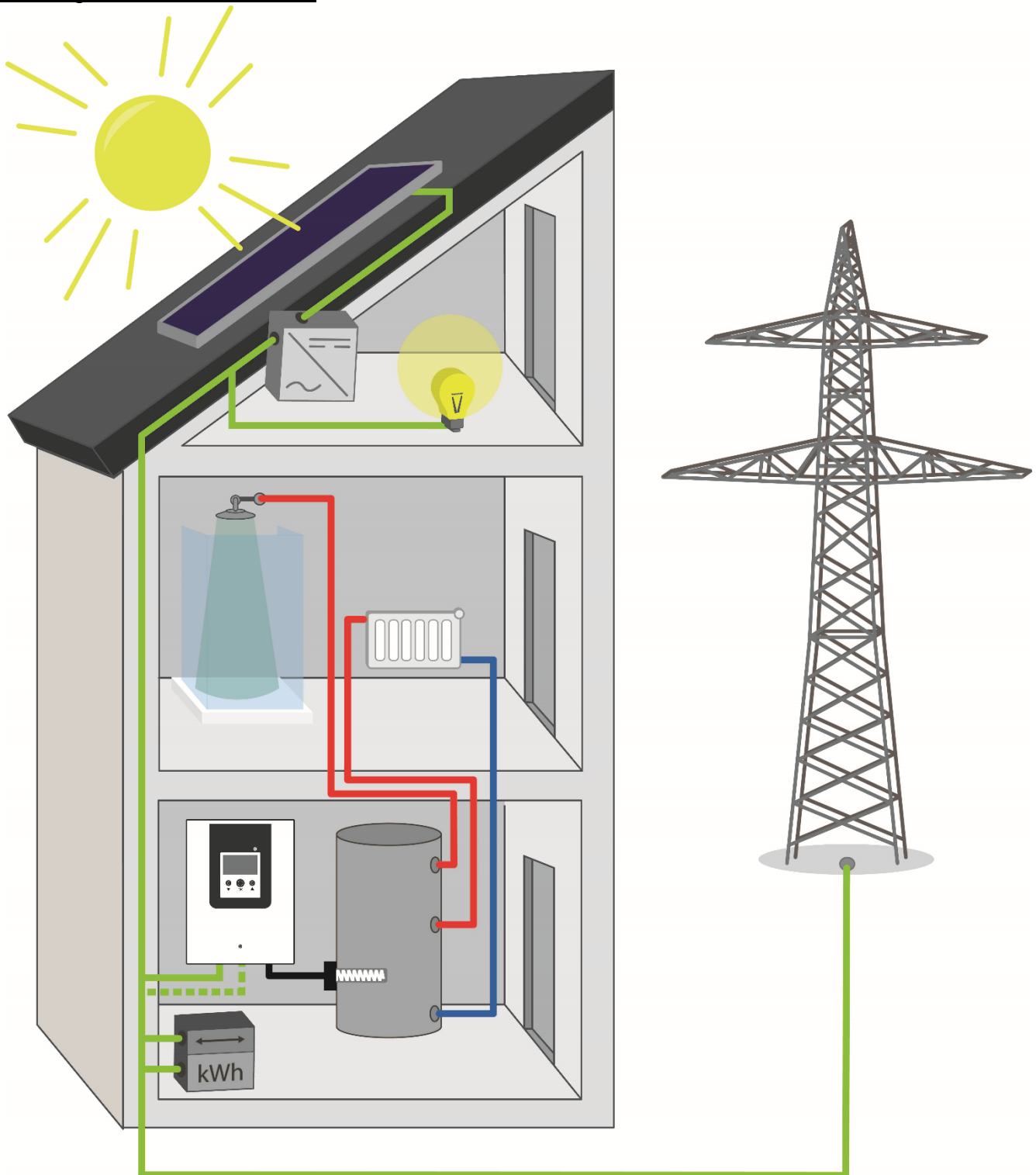
*Data er angivet ved opvarmning af buffertank fra 10°C til 90°C

Årlig oversigt for et 5 kWp solcelleanlæg (eksempel)



Udbyttet kan visualiseres gennem internetportalen VBus.net.

Placering af DeltaTherm® PV:



Imellem DeltaTherm® PV og husets elmåler er DeltaTherm® E sensoren placeret. Sensoren måler strømmen direkte før elmåleren, og registreres der overskydende strøm, sendes der et signal til DeltaTherm® PV, der tænder for det elektriske varmelegeme i beholderen. Ved denne løsning kan overskydende energi fra solcelleanlægget bruges til opvarmning eller varmt brugsvand.

Teknisk data DeltaTherm® PV:

Indgange:	3 Pt1000 temperaturfølere, 2 digitale tilgange, 0-10 V analog tilgang
Udgange:	2 digitale udgange, variabel strømkontrol op til 3 kW (elektrisk varmelegeme)
Forsyningsspænding:	100-240 V~ (50 ... 60 Hz)
Forsyningstilslutning:	Type K
Standby-forbrug:	1.41W
Nominel impulsspænding:	2.5 kV
Data Interface:	VBus®
VBus® forsyningsstrøm:	35 mA
Funktion:	Kontrollerer energiforbruget
Kabinet:	Stålplade pulverlakeret
Montering:	På væg
Indikation / Display:	Fuldt grafisk display
Betjening:	3 knapper
Beskyttelsesgrad:	IP 20 / EN 60529
Beskyttelsesklasse:	I
Omgivelsestemperatur:	0 ... 40 °C
Forureningsgrad:	2
Dimensioner:	226 x 302 x 84 mm

Teknisk data DeltaTherm® E sensor:

Indgange:	3 strømtilgange og 3 spændingstilgange for SW16
Forsyningsspænding:	100 ... 240 V~ (50 ... 60 Hz)
Forsyningstilslutning:	Type K
Standby-forbrug:	< 1 W
Nominel impulsspænding:	1.0 kV
Data Interface:	VBus®
Funktion:	Energimåler
Kabinet:	Plastik, PC (UL 94 V-0)
Montering:	DIN-skinne
Indikation / Display:	2 LED til driftskontrol
Beskyttelsesgrad:	IP 20 / EN 60529
Beskyttelsesklasse:	II
Omgivelsestemperatur:	0 ... 40 °C
Forureningsgrad:	2
Dimensioner:	71 x 90 x 58 mm

BUCCMA ENERGY ApS forbeholder sig ret til ændringer. Alle oplysninger, der står i dette dokument kan ændres uden forudgående varsel.